



UTILISATION DES NOUVEAUX COPIEURS DES ECOLES DE BESANÇON

PAR LES ENSEIGNANTS ET DIRECTEURS

De nouveaux photocopieurs ont été installés dans les écoles Bisontines durant l'été 2025, une nouvelle procédure d'utilisation doit être appliquée par les enseignants. Pour information, ces nouveaux copieurs restent mutualisés avec les agents de la Direction Education travaillant au sein de l'école (services Périscolaire et EPL) et les consommables (toners) sont désormais livrés directement dans les écoles les jours d'ouvertures des établissements scolaires.

1. ACCES AU COPIEUR SUR VOTRE ORDINATEUR

Depuis l'ordinateur et l'outil de recherche du Menu Démarrer, veuillez saisir « **Imprimantes** » afin d'accéder aux paramètres système « **Imprimantes et scanners** », vous devriez constater qu'un ou plusieurs copieurs attachés à votre école sont présents sur votre ordinateur et intitulés de cette façon (*Note : si ce n'est pas le cas, veuillez redémarrer l'ordinateur et vérifier de nouveau*) :

COP-XXX-XXX-XXX

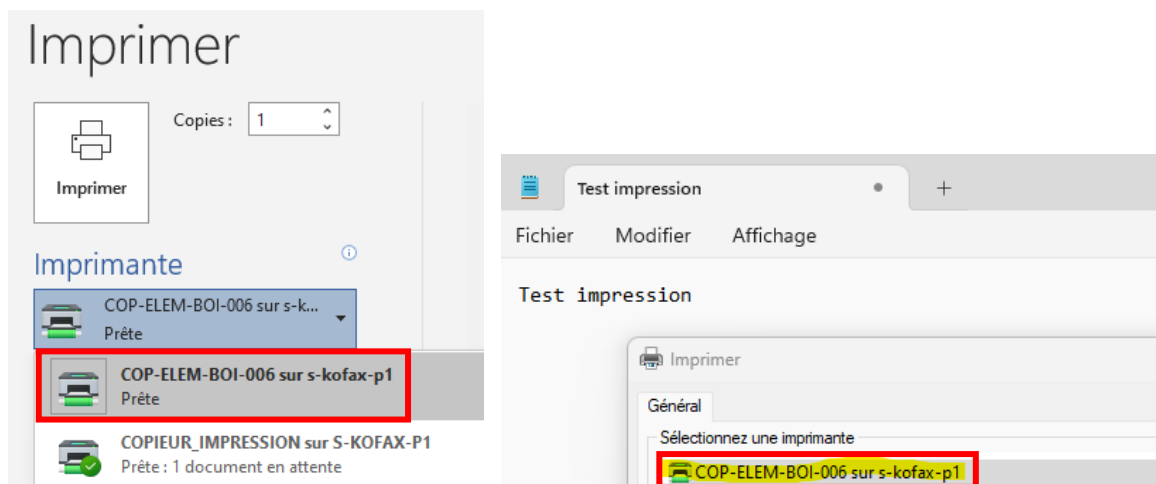
Exemple pour l'école élémentaire Bregille = **COP-ELEM-BRE-012**

Exemple pour l'école maternelle Cologne = **COP-MAT-COL-102**

Dans votre école, le ou les copieurs auront une étiquette similaire aux intitulés ci-dessus. Dans le cas d'une école avec plusieurs copieurs, il faudra déterminer le copieur le plus proche de votre salle de classe afin de le définir « **par défaut** » et de lancer les impressions en priorité sur ce dernier. Pour cela, vous pourrez sélectionner le copieur puis cliquer sur le bouton « **Définir par défaut** ».

2. LANCEMENT DES IMPRESSIONS

Depuis un logiciel permettant d'imprimer (LibreOffice, Adobe Reader, etc.) et après avoir lancé la fonction d'impression, veuillez **sélectionner le copieur** sur lequel vous souhaitez lancer l'impression. Exemple :



NOTE : Vos impressions sont disponibles et en attente uniquement sur le copieur sur lequel vous avez lancé vos tâches d'impression. **Important :** Il n'y a plus de possibilité de récupérer vos impressions sur n'importe quel copieur des écoles.

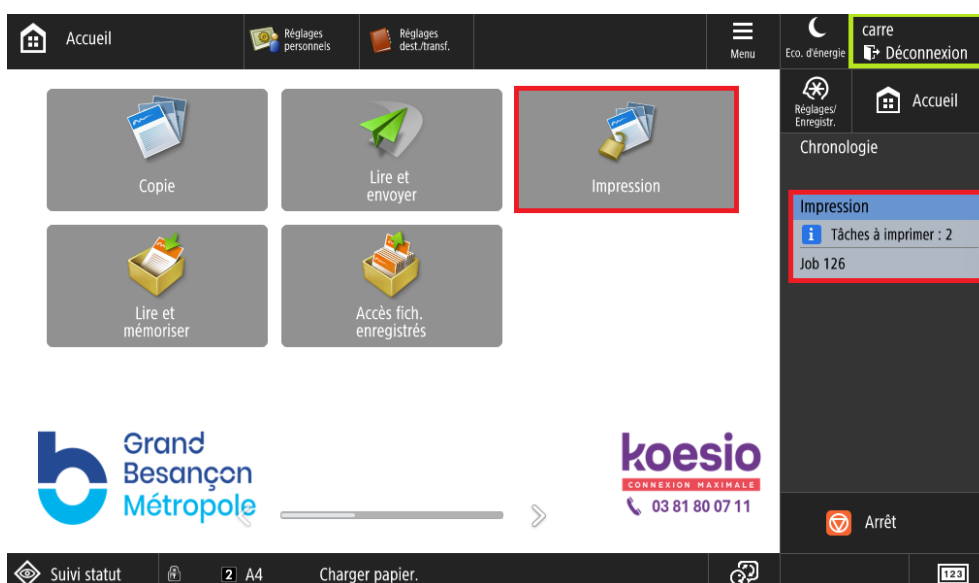
3. IDENTIFICATION SUR LE COPIEUR

Afin de récupérer vos impressions en attente ou plus simplement de débloquer le copieur pour effectuer des photocopies ou numérisations, vous devez vous identifier sur le copieur à l'aide de votre **matricule RH**.

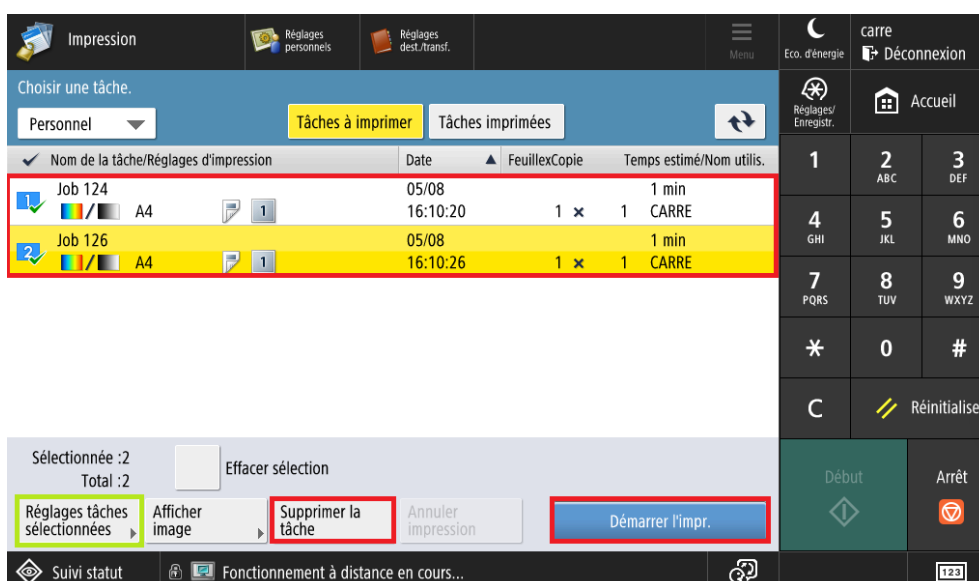


4. LANCEMENT DES IMPRESSIONS

Une fois identifié sur le copieur avec des impressions en attente, vous retrouverez le ou les documents à imprimer en attente comme ci-dessous :



Vous accéderez à vos impressions en attente à **sélectionner** puis **démarrer l'impression** :



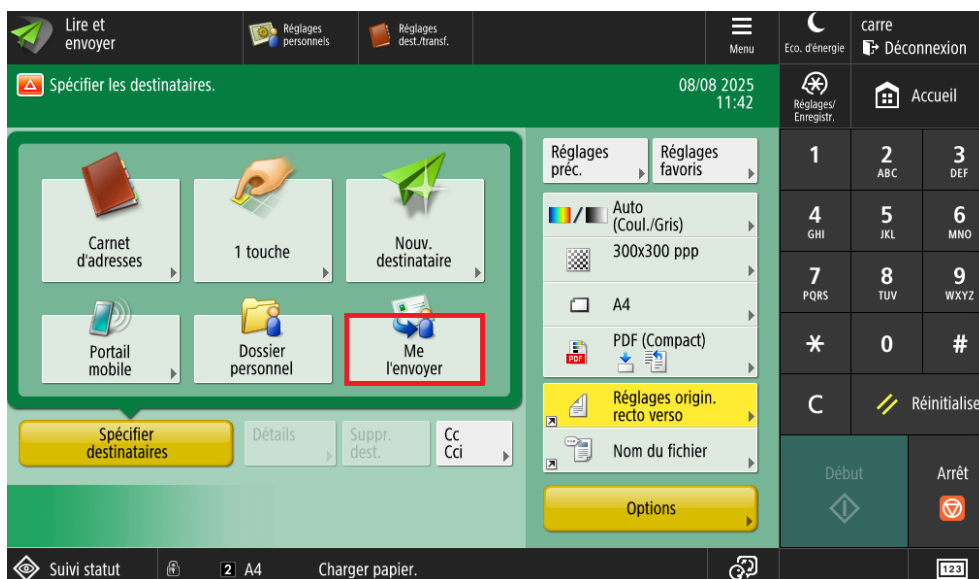
Vous retrouverez également la possibilité de **supprimer** une tâche d'impression et accéder des **réglages avancés**.

5. NUMERISATION VERS EMAIL

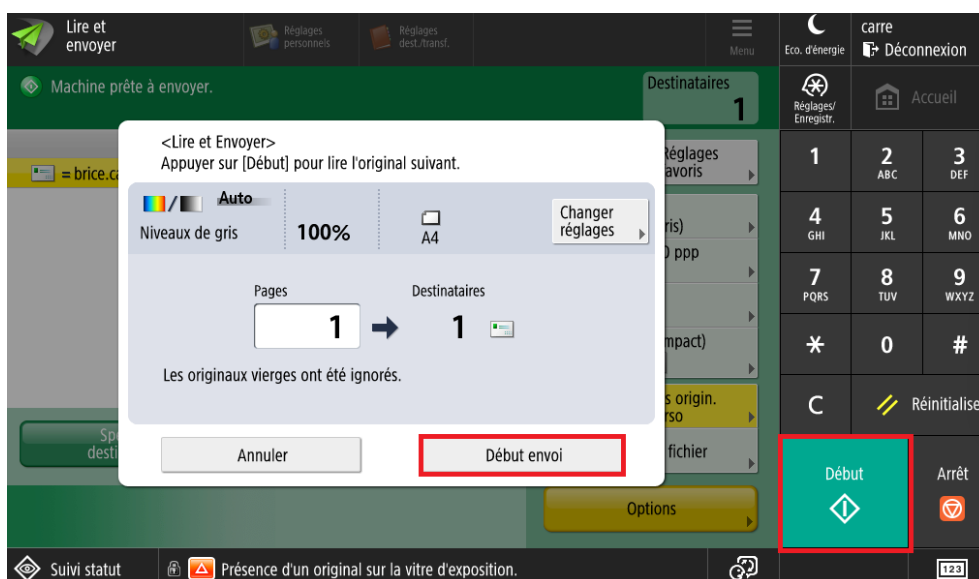
Pour numériser des documents et les envoyer de façon sécurisée sur votre messagerie personnelle, depuis l'accueil du copieur, veuillez sélectionner « Lire et envoyer » :



Veuillez appuyer ensuite sur le bouton « Me l'envoyer » :



Une fois les feuilles à numériser déposées dans le bac supérieur du copieur, veuillez appuyer sur « Début » puis sur « Début envoi » :



6. NUMERISATION ET IMPRESSION VERS/DEPUIS CLÉ USB

6.1 Pour numériser des documents sur clé USB, veuillez connecter une clé USB sur le copieur (sur le côté) puis appuyer sur le bouton « **Lire et mémoriser** » et laisser vous guider :



6.2 Pour imprimer des documents (PDF, image) depuis une clé USB, veuillez connecter une clé USB sur le copieur (sur le côté) puis appuyer sur le bouton « **Accès fichiers enregistrés** » et laisser vous guider :



Remarque : N'oubliez pas de déconnecter la clé USB du copieur en fin d'intervention.

7. PROBLEMES ET DEPANNAGES

En cas de problème sur un copieur (identification, impression, numérisation), veuillez réaliser ces étapes avant de déclencher une assistance :

1. Vérifier que le copieur est chargé en papier et que les toners sont opérationnels
2. Vérifier que le copieur est bien connecté au réseau : pas de message d'erreur réseau sur le copieur
3. Redémarrer le copieur

Si le problème persiste, veuillez **relever le N° ID du copieur sur l'étiquette** présente en façade :

Puis **contacter l'assistance téléphonique de Koesio** au : **03 81 80 07 11**



En cas de panne ?

Contactez Koesio au :

03 81 80 07 11

pour signaler un incident en précisant le **numéro de l'étiquette** et la nature de la panne.

koesio